

2020



# SAKARYA UYGULAMALI BİLİMLER ÜNİVERSİTESİ

## ÖĞRENCİ EL KİTABI

Bu yayın Sakarya  
Uygulamalı Bilimler  
Üniversitesi Öğrenci İşleri  
Daire Başkanlığı tarafından  
hazırlanmıştır.





# SAKARYA UYGULAMALI BİLİMLER ÜNİVERSİTESİ

Sevgili Öğrenciler,

Üniversitemize hoş geldiniz. Öğrenci İşleri Daire Başkanlığı (ÖİDB) olarak üniversite yaşantınızı kolaylaştırmak, akademik yaşama alışmanızı sağlamak, akademiye özel yeni bir terminoloji ile sizi tanıştırmak ve birlikte yaşamamızı düzenleyen, eğitim yaşantınıza yön verecek kurallar bütününe size aktarmak görevimizdir. Bilgiye çok hızlı ulaşılabilen bir çağda, gelişen teknolojiye olanaklarımız çerçevesinde hızla uyum sağlamaya çalışıyor, sizlere çevrimiçi (online) olarak hızlı ve kolay işlem yapabileceğiniz sistemlerde hizmet vermeye çalışıyoruz.

Öğrenci İşleri Daire Başkanlığı, ders kayıt programlarından burslara, akademik takvimden oryantasyona, transkriptten öğrenci belgesine, yönetmeliklerden anadal, çift anadal programlarına her türlü kişisel ve akademik işleminizden sorumlu olan birimdir.

Öğrenci İşleri Daire Başkanlığı Sakarya Uygulamalı Bilimler Üniversitesi'nin Esentepe kampüs yerleşkesinde hizmet vermektedir.

Kişisel bilgi ve belgeleriniz (Transkript, öğrenci belgesi, askerlik belgesi vb.) için doğrudan bağlı bulunduğunuz fakülte/myo öğrenci işlerine başvuru yapabilirsiniz. Akademik işlemlerinizi, mazeret ve izin işlemlerinizi için öncelikle Danışman onayı ve ait olduğunuz Bölüm ve Fakülte/Meslek Yüksekokulu izinleri gereklidir.

SUBÜLÜ olmanın gururunu ve aidiyetini sizinle paylaşarak, başarılı ve mutlu bir üniversite yaşamı dileriz. Unutulmayacak anılar ve bilimsel başarılarla dolu bir geleceğe yolunuz açık olsun!

Öğrenci İşleri Daire Başkanlığı



## İçindekiler

Akademik Takvim .....	5
Danışman .....	5
Genel Bilgiler .....	6
1. Öğrenci şifresi .....	6
2. Öğrenci kimliği .....	6
3. subu.edu.tr uzantılı e-posta adresi .....	6
4. Öğrencilik hakkı.....	6
5. Eğitim süresi .....	6
6. Diploma eki: .....	6
7. Devamsızlık hakkı .....	6
Dersler.....	7
1. Zorunlu ders.....	7
2. Ortak zorunlu dersler .....	7
3. Seçmeli ders.....	7
4. Bölüm seçmeli ders .....	7
5. Üniversite ortak seçmeli ders .....	7
6. Ders tekrarı .....	7
Kodlar ve Krediler .....	8
1. Dersin kodu .....	8
2. Dersin kredisi .....	8
3. Dersin AKTS (Avrupa Kredi Transfer Sistemi) Kredisi .....	8
4. Yarıyıl AKTS kredi sınırı .....	8
5. Mezuniyet Kredisi .....	8
6. Transkript:.....	8
7. Yarıyıl akademik ortalaması .....	8
8. Genel akademik ortalama: .....	8
9. Bir başka kurumdan ders alma .....	8
Yarıyıl Akademik Ortalaması ve Genel Akademik Ortalama Hesaplama Tablosu.....	9-10
Sınavlar.....	11
1. Ara Sınav (Vize) .....	11
2. Dönem Sonu Sınavı (Final Sınavı).....	11
3. Mazeret Sınavı .....	11
4. Tek Ders Sınavı.....	11
Ders Programları.....	12
1. Program: .....	12
2. Öğretim programı .....	12



# SAKARYA UYGULAMALI BİLİMLER ÜNİVERSİTESİ

3. Dersler katalođu.....	12
4. Program bilgi paketi .....	12
5. Ders bilgi paketi .....	12
6. Program çıktıları.....	12
7. Yeterlilik: .....	12
8. Öğrenme çıktısı .....	12
<b>Kayıt Programı .....</b>	<b>13</b>
1. Ders kayıt programı.....	13
2. SABİS .....	13
3. Ders program kaydı (Kayıt yenileme).....	13
4. İlerleme kuralı.....	13
5. Etkileşimli kayıt:.....	13
6. Danışman onayı .....	13
7. Ekle-Sil haftası.....	13
8. Dersten Çekilme.....	13
<b>Hazırlık ve Yabancı Dil Dersleri .....</b>	<b>14</b>
1. Zorunlu hazırlık eğitimi süresi .....	14
2. İsteğe bağlı hazırlık:.....	14
<b>Çift anadal, Yandal ve Öğrenci Değişim Programları .....</b>	<b>14-15</b>
1. Çift anadal programı.....	14
2. Yandal programı.....	15
3. Erasmus programı .....	16
4. Farabi programı.....	16
5. Mevlana programı .....	16
<b>Burs, Kredi ve Ücretler .....</b>	<b>17</b>
1. Kredi Yurtlar Kurumu (KYK) Bursu .....	17
2. KYK Öğrenim Kredisi .....	17
3. Katkı payı ücreti .....	17
4. Öğrenim ücreti .....	17
<b>Yaz Okulu.....</b>	<b>17</b>
1. Yaz okulu .....	17
<b>Kurumiçi, Kurumlararası ve Yerleştirme Puanına Göre Yatay Geçiş .....</b>	<b>17</b>
1. Kurum içi yatay geçiş .....	17
2. Kurumlararası yatay geçiş.....	17
3. Merkezi puana göre yatay geçiş.....	17
<b>Lisans/Ön Lisans Yönetmeliği .....</b>	<b>17</b>



#### Akademik Takvim

Her öğretim yılı için hazırlanan ve Üniversitemiz Senatosu tarafından onaylanan, öğrencilerimizin Lisans ve Ön Lisans eğitimlerinde ders kayıtları, sınavlar, yatay geçiş başvuruları, yaz okulu vb. gibi faaliyetlerin hangi tarihlerde yapılacağını gösteren takvimdir. Öğrencilerimizin ÖİDB sayfasında görebileceği akademik takvimi takip etmeleri, eğitim süreçleri için önemlidir. Tüm yıl boyunca en büyük planlayıcınız ve birçok konuda rehberinizdir.

<https://ogrisl.subu.edu.tr>

#### Danışman

Tüm öğrenimi süresince öğrenciye dersler, kayıtlar vb. konular hakkında rehberlik hizmeti veren akademik personeldir. Üniversiteye kayıt olan her öğrenci için ilgili Bölüm/Program/Anabilim Dalı Başkanı tarafından görevlendirilir. Danışman, öğrencilerinin eğitim-öğretim faaliyetlerini izler, üniversite yaşamı ile ilgili sorunlarını çözmeye yardımcı olur. Danışmanların görevleri Üniversitemiz Senato'su tarafından düzenlenir.





### Genel Bilgiler

#### 1.Öğrenci şifresi:

Üniversiteye kayıt esnasında öğrenciye öğrenci numarasına karşı tayin edilen şifredir. İlk olarak öğrencinin TC kimlik numarası olarak atanan bu geçici şifre daha sonra öğrenci tarafından değiştirilebilir. Her yarıyıl başında ders kayıtları bu şifre kullanılarak çevrimiçi (online) yapılır. Şifre kullanılarak yapılan her işlemin öğrenci tarafından gerçekleştirildiği kabul edildiğinden şifrenin kimseyle paylaşılması gerekmektedir.

#### 2.Öğrenci kimliği:

Üniversitemize kayıt olan tüm öğrenciler için Bilgi İşlem Dairesi Başkanlığı tarafından hazırlanan öğrenci kimlikleri, Sakarya Uygulamalı Bilimler Üniversitesi yerleşkelerine girişlerde, yemekhane, kütüphane vb. yerlerde kullanacağınız resimli tanıtıcı kimlik kartıdır. Kimliklerin başkaları tarafından kullanımı kesinlikle yasaktır. Kimliklerin başkaları tarafından kullanıldığının belirlenmesi halinde yasal işlem başlatılarak, YÖK Disiplin Yönetmeliği'ne göre ceza verilir.

#### 3.subu.edu.tr uzantılı e-posta adresi:

Üniversitemiz Bilgi İşlem Daire Başkanlığı tarafından verilen ve yönetilen e-posta adresleridir.

#### 4.Öğrencilik hakkı:

Üniversitemizde eğitim-öğretim yılı güz ve bahar olmak üzere iki yarıyıldan oluşmaktadır. Her yarıyıl başında öğrenciler ders kayıtlarını yapar. Ders kaydı yapılmayan yarıyıldaki Yükseköğretim Kanunu'na göre öğrencilik haklarından faydalanılamaz.

#### 5.Eğitim süresi:

Öğrenim süreleri bir yıl süreli hazırlık sınıfı hariç ön lisans programında iki yıl, lisans programında dört yıldır. Öğrenciler bir yıl süreli yabancı dil hazırlık sınıfı ve bilimsel hazırlık sınıfı hariç, her yarıyıl için kayıt yaptıırıp yaptıımadığına bakılmaksızın ön lisans programlarını azami dört yıl, lisans programlarını azami yedi yıl içinde tamamlamak zorundadır. Bu süreler sonunda eğitimini tamamlayamayanların ilişkileri kesilebilir veya ek süre, ek sınav, sınırsız sınav gibi çeşitli hükümler uygulanır. Bu hükümler sonunda da eğitimini tamamlayamadıysa Üniversiteden ilişkisi kesilir.

#### 6.Diploma eki:

Öğrencinin öğrenimi süresince almış olduğu bütün derslerin adları ve AKTS kredileri ile standart diploma eki bilgilerini kapsayan, diploma ile birlikte verilen İngilizce bir belge olup, AB ülkelerinde geçerlidir. Diploma eki, diploma yerine kullanılmaz.

#### 7.Devamsızlık hakkı:

Üniversitemizde derslere devam zorunludur. Mazeretler dahil olmak üzere teorik saatlerin %30'ndan, uygulama saatlerinin de %20'sinden fazlasına katılmayan öğrenciler ilgili dersin dönem sonu sınavına giremez.



## Dersler

### 1. Zorunlu ders:

Öğretim programlarında yer alan ve öğrencinin mezun olabilmesi için alıp başarmak zorunda olduğu derslerdir. Bir dersin zorunlu ya da seçmeli olması, öğrencinin eğitim gördüğü programa bağlıdır. Bir programda zorunlu statüde olan bir ders bir başka program için seçmeli statüsünde olabilir.

### 2. Ortak zorunlu dersler:

Yükseköğretim Kanunu ile belirlenen Atatürk İlkeleri ve İnkılap Tarihi, Türk Dili, yabancı dil hazırlık sınıfı olmayan programlardaki Yabancı Dil dersleri ile Temel Bilgi ve İletişim Teknolojileri Kullanımı, dersleridir.

### 3. Seçmeli ders:

Zorunlu dersler dışında kalan tüm derslerdir. Seçmeli dersler bölüm seçmeli ve üniversite ortak seçmeli olmak üzere iki türdür.

### 4. Bölüm seçmeli ders:

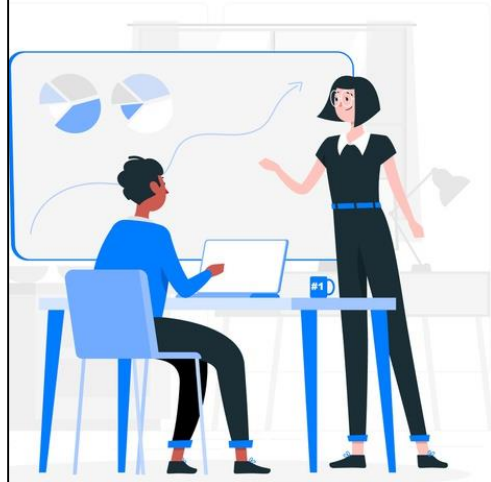
Öğrencinin kayıtlı olduğu öğretim programlarında yer alan ve mezun olabilmesi için önerilen, alanı ile ilgili seçmeli derslerdir.

### 5. Üniversite ortak seçmeli dersi:

Öğrencinin kayıtlı olduğu öğretim programında yer alan/almayan, farklı akademik birimler tarafından açılmış alanıyla ilgisi olmayan seçmeli derslerdir. Öğrenci bu tür derslerden mezuniyet kredisinin en fazla %5'ini tamamlar, fazlasını isteğe bağlı olarak alabilir.

### 6. Ders tekrarı:

Bir dersin başarısızlık veya not yükseltme amacıyla tekrar alınması durumudur. Tekrarlanan derslerde en son alınan not geçerli olur. Öğrenim süresince başarısız olunan seçmeli derslerin en fazla üç tanesi sildirilebilir, diğerleri tekrar alınmak zorundadır.





## Kodlar ve Krediler

### 1. Dersin kodu:

Her ders için belirlenen harf ve rakamdan oluşan kodlardır. Üniversitemiz ön lisans/lisans programlarında ders kodları 6 hanelidir. İlk 3 hane dersi açan bölümün kısa adını gösterir. Örneğin; ELM 304 (ilk 3 harf dersi elektrik elektronik mühendisliği bölümünün açtığı ifade etmektedir.), MAK 104, MEM203 gibi. Aynı ismi taşıyan dersler, kodları farklı ise farklı iki derstir.

### 2. Dersin kredisi:

Bir eğitim programındaki her ders için öğrencinin harcadığı emek/zamana karşılık olarak belirlenmiş sayısal değerdir.

### 3. Dersin AKTS (Avrupa Kredi Transfer Sistemi) Kredisi:

Avrupa Kredi Transfer Sistemi (AKTS) bir akademik denklik sistemi olup, temel amacı farklı ülkelerin eğitim kurumlarında öğrenim gören değişim öğrencilerinin aldıkları derslerin sonuçlarının olabildiğince adil bir biçimde ilgili kurumlarca karşılıklı olarak tanınmasını sağlamaktır. AKTS kredisi, hedeflenen öğrenme çıktılarına ulaşabilmek amacıyla her bir ders için tamamlanması için gerekli öğrenci

iş yükünü gösteren sayısal değerdir. Öğrencinin akademik ortalaması hesaplanırken ağırlık olarak kullanılır.

### 4. Yarıyılda AKTS kredi sınırı:

Öğrencinin okuduğu her sınıfa ait maksimum alabileceği kredi/AKTS sınırını gösteren kredi değeridir. Ön lisans/Lisans yönetmeliği ile belirlenmektedir. Bir öğrencinin geçer not aldığı derslerin kredilerinin/AKTS'lerinin toplamıdır.

<https://ogrisl.subu.edu.tr/sites/ogrisl.subu.edu.tr/files/inline-files/L%20SANS%20VE%20C3%96NL%20SANS%20E%20C4%9E%20C4%B0T%20C4%B0M-%20C3%96%20ERET%20C4%B0M%20VE%20SINAV%20Y%20C3%96NETMEL%20C4%B0C4%9E%20C4%B0.pdf>

### 5. Mezuniyet Kredisi:

Bir öğrencinin ön lisans/ lisans/ yandal/ çift anadal programını tamamlamış sayılması için başarmış olması gereken minimum kredi (AKTS) miktarı. Dört yıllık programlar için 240 AKTS, iki yıllık meslek yüksekokulu programları için 120 minimum AKTS'dir.



### 6. Transkript:

Bir ön lisans/ lisans/ yandal/ çift anadal programına kayıt olunduğu andan itibaren, öğretim yılı boyunca alınan derslerin, notlarını, kredilerini, yarıyıl ve genel akademik ortalamalarını gösteren belgedir. Her yarıyıl sonunda hazırlanan karnelerin birleştirilmiş hali olarak düşünülebilir

### 7. Yarıyıl akademik ortalaması:

Bir ön lisans/lisans/yan dal/çift anadal programı için, bir yarıyılta alınan derslerin ağırlıklı puanlarının toplamının, alınan derslerin AKTS kredi toplamına bölünmesi ile bulunur.

### 8. Genel akademik ortalama:

Öğrenim süreniz boyunca aldığınız tüm derslerin başarı durumunu gösteren hesaplama. Bir dersin AKTS kredisi ile o dersten alınan notun katsayısının çarpımı dersin ağırlıklı puanını verir. Bir ön lisans/lisans/yan dal/çift anadal programında, geçmişten bugüne aldığınız tüm derslerin ağırlıklı puanlarının, yine tüm derslerin toplam AKTS kredisine bölünmesiyle genel akademik ortalama hesaplanmış olur.

Her bir ders için en son alınan not geçerlidir.

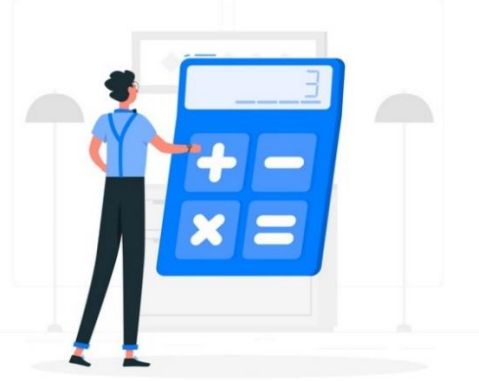
### 9. Bir başka kurumdan ders alma:

Yaz okulunda veya normal yarıyıl içinde (özel öğrenci olarak) koşullara uygun olarak başarısız olunan ya da hiç alınmamış dersle ilgili akademik kurulun onayı ile başka bir üniversiteden alınabilir.





## Yarıyıl Akademik Ortalaması ve Genel Akademik Ortalama Örnek Hesaplama Tablosu



Genel Ağırlıklı Not Ortalamasının hesaplanması SUBÜ Lisans ve Önlisans Eğitim ve Öğretim Yönetmeliğinin 18. Maddesinde açıklanmıştır.

### MADDE 18 –

(1) Genel ağırlıklı not ortalaması; her bir dersten elde edilen başarı notu katsayısının AKTS kredisi ile çarpılmasından bulunan sonucun toplam AKTS kredisine bölünmesi yolu ile bulunacak değerdir.

(2) Genel ağırlıklı not ortalaması hesabında virgülden sonra üç haneli işlem yürütülür ve gösterim iki hane üzerinden yapılır. Yuvarlama işleminde virgülden sonraki üçüncü hane 0-4 ise aşağı, 5-9 ise yukarı yuvarlama kuralı uygulanır.

DERSTEN ALINAN PUAN	KATSAYISI	HARF OLARAK BAŞARI NOTU	BAŞARI DERECEİ
90-100 ARASI	4,00	AA	PEKİYİ
85-89 ARASI	3,50	BA	İYİ-PEKİYİ
80-84 ARASI	3,00	BB	İYİ
75-79 ARASI	2,50	CB	ORTA-İYİ
65-74 ARASI	2,00	CC	ORTA
58-64 ARASI	1,50	DC	ZAYIF-ORTA
50-57 ARASI	1,00	DD	ZAYIF
00-49 ARASI	<b>0,00</b>	<b>FF</b>	<b>BAŞARISIZ</b>
	<b>0,00</b>	<b>GR</b>	<b>FİNAL SINAVINA GİRMEDİ</b>
	<b>0,00</b>	<b>DZ</b>	<b>DEVAMSIZ</b>
		YT (İŞYERİ UYGULAMASI VE 30 GÜNLÜK STAJDA)	YETERLİ
		YZ (İŞYERİ UYGULAMASI VE 30 GÜNLÜK STAJDA)	YETERSİZ



1. Yarıyıl		Açıklama	AKTS	Başarı Not
MAT111	MATEMATİK I		6	CB
KIM111	KİMYA		6	CB
INS103	TEKNİK RESİM		6	BA
TUR101	TÜRK DİLİ		4	BA
FIZ111	FİZİK I		6	CB
INS101	İNŞAAT MÜHENDİSLİĞİNE GİRİŞ		2	BA
<b>Toplam AKTS</b>		<b>Toplam Ağırlıklı Not</b>	<b>Ağırlıklı Not Ort.</b>	<b>Ağırlıklı Not Ort. (100'lük)</b>
<b>DÖNEM SONU:</b>	30	87	2.9	83
<b>GENEL :</b>	30	87	2.9	83
2. Yarıyıl		Açıklama	AKTS	Başarı Not
ING190	İNGİLİZCE		4	CC
TKN121	OLASILIK VE İSTATİSTİK		6	BB
INS104	MALZEME BİLİMİ VE LABORATUVARI		5	BB
FIZ112	FİZİK II		6	DC
MAT112	MATEMATİK II		6	BB
INS102	BİLGİSAYAR DESTEKLİ TASARIM		3	DC
<b>Toplam AKTS</b>		<b>Toplam Ağırlıklı Not</b>	<b>Ağırlıklı Not Ort.</b>	<b>Ağırlıklı Not Ort. (100'lük)</b>
<b>DÖNEM SONU:</b>	30	72.5	2.42	78.2
<b>GENEL:</b>	60	159.5	2.66	80.6

DERS ADI	AKTS	BAŞARI NOTU	KATSAYI	AĞIRLIKLI NOT
MATEMATİK I	6	CB	2,5	6 * 2,5 = 15
KİMYA	6	CB	2,5	6 * 2,5 = 15
TEKNİK RESİM	6	BA	3,5	6 * 3,5 = 21
TÜRK DİLİ	4	BA	3,5	4 * 3,5 = 14
FİZİK I	6	CB	2,5	6 * 2,5 = 15
İNŞAAT MÜHENDİSLİĞİNE GİRİŞ	2	BA	3,5	2 * 3,5 = 7
<b>TOPLAM</b>	<b>30</b>			<b>87</b>

**Ağırlıklı Not Toplamı / Toplam Akts = Dönem Ortalaması**

$$87 / 30 = 2,9$$

Genel not ortalaması da her dönem sonunda tüm derslerin ağırlıklı not toplamının yine tüm derslerin akts toplamına bölünmesi ile hesaplanır.

**2.yarıyılın sonunda genel not ortalaması;**

**Genel Ağırlıklı Not / Toplam AKTS = Genel Not Ortalaması**

$$87 + 72,5 / 30 + 30 = (2,658) 2,66$$



### Sınavlar

#### 1. Ara sınav (Vize):

Her ders için en az bir ara sınav yapılır. Ara sınav tarihleri ilgili bölümler tarafından belirlenir ve genel sınavlar başlamadan önce ilan edilir.

#### 2. Dönem Sonu Sınavı (Final Sınavı):

Dersin tamamlandığı yarıyıl sonunda yapılan ve akademik takvimde belirlenen tarih aralığında, bölümler tarafından ilan edilen ve dersten başarılı olmak için öğrencinin mutlaka girmesi gereken sınavlardır.

#### 3. Mazeret sınavı: Mazereti nedeniyle final sınavına katılamayan öğrenciler için yapılan sınavdır. İlgili dersin sınav tarihinden itibaren en geç 2 (iki) iş günü içinde fakülte/ m.y.o. öğrenci işleri birimine dilekçe ile başvurulur.

#### 4. Tek ders sınavı:

Mezuniyetleri için tüm derslerden (staj hariç) devam şartını yerine getirerek FF veya GR notu aldığı tek dersten veya tüm derslerden geçer not aldığı halde mezun olmak için gereken 2.00 genel ağırlıklı not ortalamasını sağlayamayan öğrencilere seçecekleri bir dersten, öğrenimi süresince bir kez olmak üzere akademik takvimde belirlenen tarihlerde tek ders sınav hakkı verilir



### Ders Programları

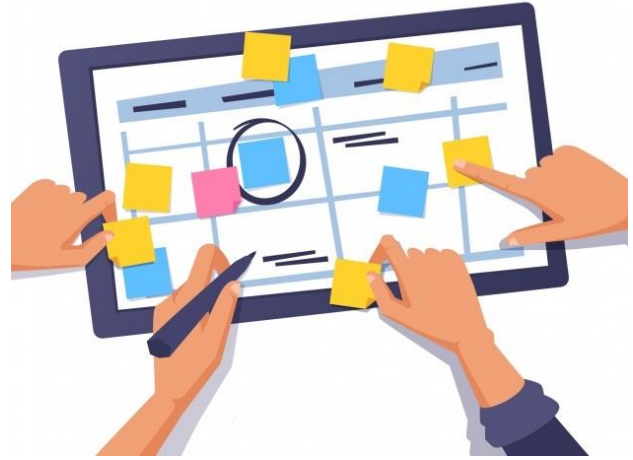
**1. Program:** Program kelimesi üniversite yaşamında pek çok şeyi ifade etmek için kullanılabilir. Örneğin; Program kaydı, ders programı, haftalık ders programı, öğretim programı, ön lisans programı, lisans programı, anadal programı, yandal programı, çift anadal programı; Erasmus, Farabi, Mevlana programı ya da genel adıyla Değişim programları; kayıt programı (yazılım) vb., O nedenle bu kelime ile karşılaşıldığında dikkat edilmelidir. Ör; “Hangi programa kayıtlısınız?” (Okuduğunuz bölüm sorulmaktadır) “Hangi programla gittiniz?” (Hareketlilikten yararlandığınız değişim programı sorulmaktadır.) “Programa giriş yaptınız mı?” (Bilgi Sistemi ya da benzer bir yazılım sistemine girdiğiniz sorulmaktadır.)

**2. Öğretim programı:** Bir ön lisans/lisans programında, eğitim süresi boyunca, alınması zorunlu/seçmeli derslerin bilgilerinin bütünü gösteren çizelgedir.

**3. Dersler kataloğu:** Üniversitede bir yarıyıldan açılan tüm derslerin gösterildiği katalogdur.

<https://ebs.sabis.subu.edu.tr>

**4. Program bilgi paketi:** Program hakkında genel bilgi (diploma programına ait genel hükümler), kazanılan derece, öğrenim düzeyi, kayıt kabul koşulları, programın amacı, programda okutulacak derslerin (teorik dersler, uygulamalar, proje, stüdyo, laboratuvar ve atölye çalışmaları, pratik çalışmalar, stajlar, eskizler, arazi uygulamaları, seminerler, bitirme çalışması ve benzeri çalışmalar) yarıyillara göre listesi, yarıyıl/yılı, kodu, seçmeli ve zorunlu olma durumu, program yeterlilikleri, mezunların mesleki profili, öğretim programının yapısı, sınavlar, değerlendirme ve notlandırma, mezuniyet koşulları eğitim türü, program sorumlusu ve benzeri konulara ilişkin bilgilerin yer aldığı dosyadır.



### 5. Ders bilgi paketi:

Dersin, önkoşulu, dili, türü, verilme şekli, öğrenme ve öğretme teknikleri, sorumluları, amacı, öğrenme çıktıları, içeriği, kaynaklar, haftalara göre işlenecek konular, değerlendirme sistemi, AKTS (Öğrenci İş Yüğü) tablosu ve dersin program yeterliliklerine katkısını belirten tabloların bulunduğu dosyadır.

### 6. Program çıktıları:

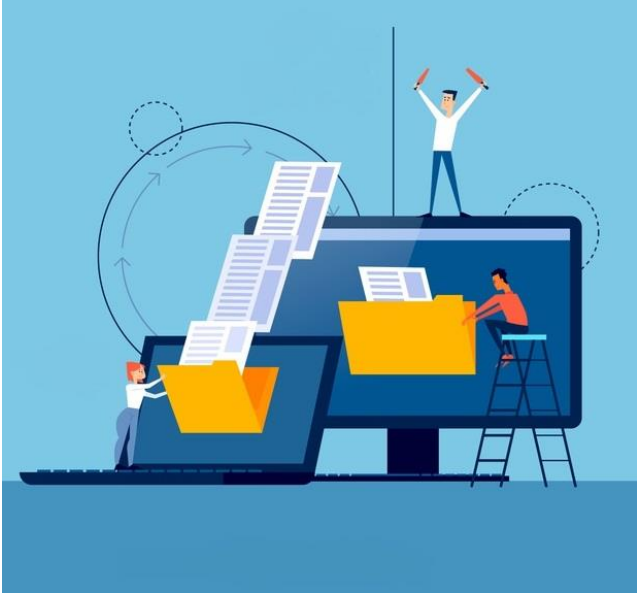
Program eğitim amaçları ve paydaş görüşleri doğrultusunda, Ulusal Yeterlilikler Çerçevesi (YÖK) ile uyumlu biçimde Bölüm (program) mezunlarının ne tür yeterliliklere sahip olacağını belirlemesidir.

### 7. Yeterlilik:

Yükseköğretim alanında yeterlilik, herhangi bir yükseköğretim derecesini başarı ile tamamlayan bir kişinin neleri bilebileceği, neleri yapabileceği ve nelere yetkin olacağını ifade eder.

### 8. Öğrenme çıktısı:

Öğrenme çıktıları, bir öğrenme sürecini tamamlayan öğrencinin neleri bileceği, anlayacağı ve/veya yapabileceğini açıklayan ifadelerdir. Öğrenme süreci, bir ders veya bir modül olabilir. Öğrenme çıktıları bilgi ve beceri gözlenebilir ve ölçülebilir şekilde tanımlanır.



### Kayıt Programı

#### 1. “Ders kayıt programı”:

Öğrencilerin ve öğrenci danışmanlarının, akademik takvimde belirtilen ders programı ve ekle-sil günlerinde, kayıt yenileme, ders ekleme/silme ya da şube değiştirme, onay verme, onayı kaldırma gibi işlemleri yapmaları için hazırlanmış olan web yazılımıdır.

#### 2. SABİS

SUBÜ Öğrenci bilgi sistemi için kullanılan kısaltmadır. Öğrencilerin ve öğrenci ile bir şekilde etkileşimi olan her türlü personelin kullandığı sistemdir.

#### 3. Ders program kaydı (Kayıt yenileme):

Bir öğrencinin her yarıyıl/yıl için elektronik ortamda (SUBÜ SABİS üzerinden) ders olarak yaptığı kayıt yenileme işlemidir. Öğrenci katkı payı ya da öğrenim kredisi ödemesi gereken bir öğrenci ise, program kaydından önce mutlaka ödemesini yapmış olması gerekir. Ders program günleri bir öğrenci için en önemli günlerdir. Bir öğrenci akademik takvimde belirtilen tarihler içinde ders program kaydını yaptırmazsa o yarıyıl ders alamaz ve öğrencilik hakkını kaybeder.

#### 4. İlerleme kuralı:

Ders kayıt programında zorunlu dersler için uygulanan bir kuraldır. Öğrenci, zorunlu bir dersti almak istiyorsa, önce o dersin öğretim programındaki yerine bakılır. Eğer öğretim programında bu dersten daha önce alınmamış zorunlu bir ders/dersler varsa, öğrencinin önce o dersti/dersleri kayıt sırasında alması gerekir. Aynı kural, dersti aldıktan sonra dersti silmek istediğinde de ders alma kuralını bozmayacak şekilde tersine uygulanır.

#### 5. Etkileşimli kayıt:

Etkileşimli kayıt, bir öğrencinin ders kayıt programı ile ders seçerken danışmanı ile iletişimde olarak bu işlemi yapması gerektiğini belirten bir kavramdır. Öğrenci derslerini seçtikten sonra kaydını kesinleştirir, böylece danışmanı kendi ekranında öğrencinin ders seçme işlemlerini tamamladığını ve kaydını kontrol için kendisine gönderdiğini anlar ve kontrol edip onaylar veya değişiklik yapmasını istiyorsa kaydı öğrenciye onaylamama nedeniyle birlikte iade eder.

#### 6. Danışman onayı:

Online olarak yaptığınız ders kayıt işleminden sonra, bir öğrencinin aldığı derslerin geçerli sayılabilmesi için mutlaka gerekli olan işlemidir. İşlem, etkileşimli kayıtta anlatıldığı gibi gerçekleşir.

#### 7. Ekle-Sil haftası:

Ders programları yapıldıktan sonra, akademik takvimde belirtilen tarihlerde, öğrencinin ders ekleme/silme veya şube değiştirme işlemlerini tanımlar. Geçerli mazereti ilgili Akademik Kurulca kabul edilen kayıt haftasında kayıt yaptıramayan öğrencinin kayıt yenileme işleminin de yapılabildiği haftadır.

**8. Dersten Çekilme :** Öğrenci yazılmış olduğu bir zorunlu dersten, dönemin dördüncü haftası sonunda, akademik takvimde belirlenen tarihte danışmanının onayını alarak çekilebilir. Ancak bırakılan dersin yerine yeni bir derse yazılma yapılamaz.

\*Kayıt olunmuş ve açılmış olan seçimlik ders bırakılamaz.

\*Öğrenci; bulunduğu dönemin altında kalan hiç almadığı veya devam şartını sağlamadığı dersten çekilemez.



### Hazırlık ve Yabancı Dil Dersleri

#### 1. Zorunlu hazırlık eğitimi süresi:

Zorunlu hazırlık eğitim süresi 1 yıldır. Öğrenci başarısız olduğu takdirde 1 yıl süre daha verilir. 2. Yılın sonunda başarısız olduğu takdirde Üniversiteden ilişiği kesilir.

#### 2. İsteğe bağlı hazırlık:

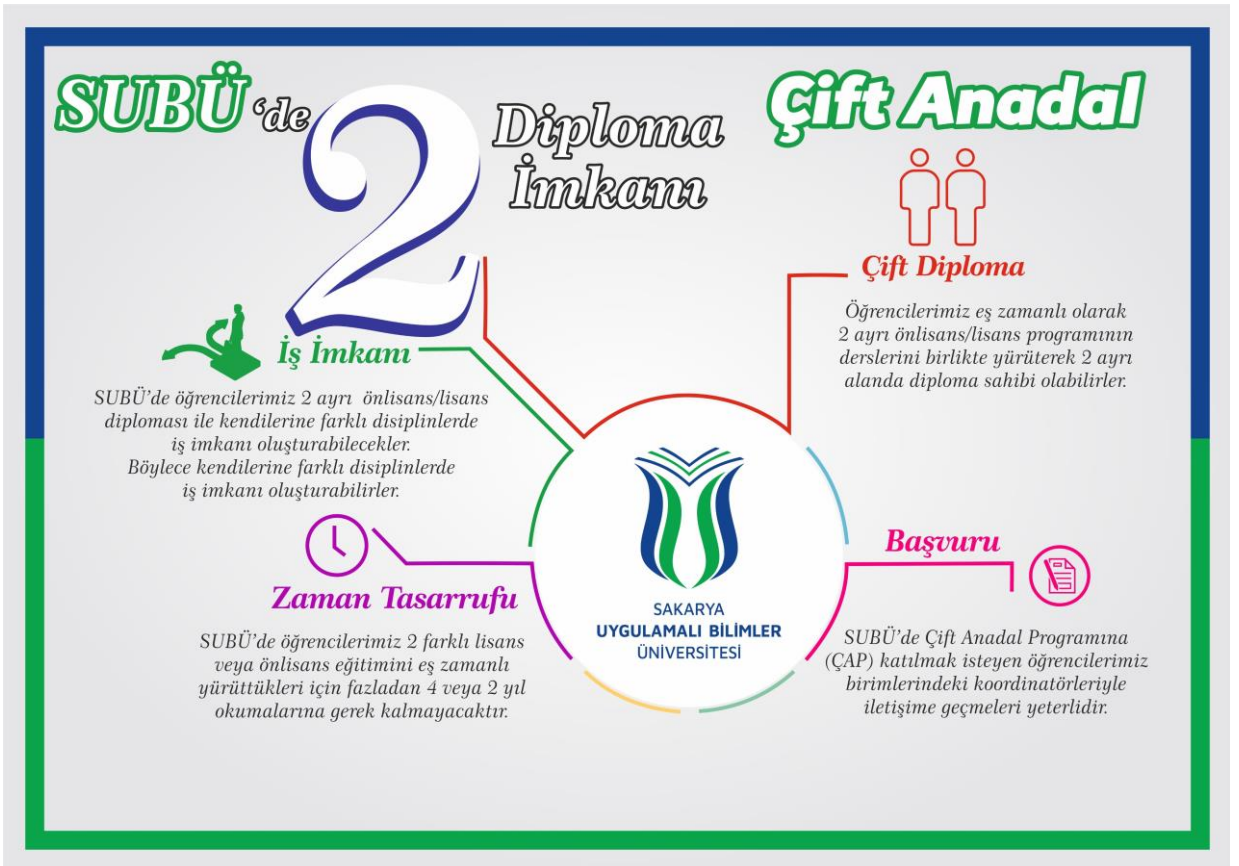
Zorunlu Hazırlık Sınıfı bulunmayan bölümler için açılan yabancı dil eğitimidir. Bu eğitim süresi en fazla 1 akademik yıldır. Başarısızlık durumunda başarı şartı aranmadan öğrenciye bölüme başlama hakkı verilmektedir.

### Çift anadal, Yandal ve Öğrenci Değişim Programları

#### 1. Çift anadal programı:

Çift anadal programı bulunan Bölümlerde, Üniversitemiz Çift Anadal Yönergesi'nde öngörülen koşulları sağlayan öğrencilerin ikinci anadal programından eş zamanlı ders alarak, başarılı olduğu takdirde iki ayrı diploma alabildiği bir programdır.

[https://ogrisl.subu.edu.tr/sites/ogrisl.subu.edu.tr/files/inline-files/L%C4%B0SANS%20D%C3%9CZEY%C4%B0NDEK%C4%B0%20PROGRAMLAR%20ARASINDA%20%C3%87%C4%B0FT%20ANADAL%20VE%20YANDAL%20PROGRAMI%20YONERGESI\\_0.pdf](https://ogrisl.subu.edu.tr/sites/ogrisl.subu.edu.tr/files/inline-files/L%C4%B0SANS%20D%C3%9CZEY%C4%B0NDEK%C4%B0%20PROGRAMLAR%20ARASINDA%20%C3%87%C4%B0FT%20ANADAL%20VE%20YANDAL%20PROGRAMI%20YONERGESI_0.pdf)





## 2. Yandal programı:

Öğrencilerin kayıtlı oldukları program dışında belli koşulları taşıması koşuluyla, Üniversite içinde başka bir diploma programından sınırlı sayıda ders alarak, sertifika almaya hak kazandığı bir program türüdür.

[https://ogrisl.subu.edu.tr/sites/ogrisl.subu.edu.tr/files/inline-files/L%C4%B0SANS%20D%C3%9CZEY%C4%BONDEK%C4%B0%20PROGRAMLAR%20ARASINDA%20C3%87%C4%B0FT%20ANADAL%20VE%20YANDAL%20PROGRAMI%20YONERGESI\\_0.pdf](https://ogrisl.subu.edu.tr/sites/ogrisl.subu.edu.tr/files/inline-files/L%C4%B0SANS%20D%C3%9CZEY%C4%BONDEK%C4%B0%20PROGRAMLAR%20ARASINDA%20C3%87%C4%B0FT%20ANADAL%20VE%20YANDAL%20PROGRAMI%20YONERGESI_0.pdf)

# SUBÜ'de Sertifika İmkamı

# Yandal

**Sertifika Hakkı**  
SUBÜ'de öğrencilerimiz önlisans/lisans eğitimlerini yürütürken uzmanlaşmak istedikleri başka bir alanda eğitim alarak sertifika sahibi olabilirler.

**Bilgi ve Beceri**  
SUBÜ'de öğrencilerimiz yandal ile ilgi duydukları başka alandan bir konuya yönelik bilgi ve beceri kazanabilirler.

**İş İmkamı**  
SUBÜ'de öğrencilerimiz önlisans/lisans eğitimleri ile birlikte sertifika programını yürüterek 2. bir iş alanına kendilerini hazırlayabilirler.

**Başvuru**  
SUBÜ'de Yandal Programına katılmak isteyen öğrencilerimiz birimlerindeki koordinatörleriyle iletişime geçmeleri yeterlidir.

SAKARYA  
UYGULAMALI BİLİMLER  
ÜNİVERSİTESİ



**3. Erasmus programı:**

Erasmus programı, AB ülkeleri ve aday ülkelerin yükseköğretim kurumlarının birbirleri ile işbirliği yapmalarını teşvik etmeye yönelik bir Avrupa Birliği programıdır. Yükseköğretim kurumlarının birbirleri ile ortak projeler üretip hayata geçirmeleri; kısa süreli öğrenci ve personel değişimi yapabilmeleri için karşılıksız mali destek sağlamaktadır.

<https://erasmus.subu.edu.tr>

**4. Farabi programı:**

"Farabi Değişim Programı" olarak adlandırılan Yükseköğretim Kurumları Arasında Öğrenci ve Öğretim Üyesi Değişim Programı, üniversite ve yüksek teknoloji enstitüleri bünyesinde ön lisans, lisans, yüksek lisans ve doktora düzeyinde eğitim-öğretim yapan yükseköğretim kurumları arasında öğrenci ve öğretim üyesi değişim programıdır.

<https://farabi.subu.edu.tr>

**5. Mevlana programı:**

Mevlana Değişim Programı, yurtdışında eğitim veren yükseköğretim kurumları ile yurtdışında eğitim veren yükseköğretim kurumları arasında öğrenci ve öğretim elemanı değişimini mümkün kılan bir programdır.

<https://mevlana.subu.edu.tr>







## Burs, Kredi ve Ücretler

### 1. Kredi Yurtlar Kurumu (KYK) Bursu:

Yükseköğrenim gören başarılı ve ihtiyaç sahibi öğrencilere 5102 sayılı Yüksek Öğrenim Öğrencilerine Burs/Kredi Verilmesine İlişkin Kanun hükümlerine göre Kredi Yurtlar Kurumu tarafından karşılıksız verilen paradır.

### 2. KYK Öğrenim Kredisi:

Yüksek öğrenim gören T.C. vatandaşı öğrencileri maddi yönden desteklemek, sosyal ve kültürel gelişmelerini kolaylaştırmak amacıyla devam ettikleri yüksek öğretim kurumlarının normal öğrenimi süresince verilen, zorunlu hizmet yükümlülüğü bulunmayan borç paradır. Bir öğrenci aynı zamanda hem burs hem öğrenim kredisi alamaz.

### 3. Katkı payı ücreti:

Öğrenimini Ön Lisans programları için iki yıl, Lisans programları için dört yılda tamamlamayan öğrenciler, her yıl Bakanlar Kurulu'nun belirlediği katkı payı ücretini, ders kaydını yaptığı yarıyıl için ödemekle yükümlüdür. Ayrıca Hazırlık sınıfına kayıtlı öğrenciler bir yılın sonunda başarısız oldukları takdirde ikinci yıl hazırlık sınıfında okurken katkı payı öderler. Örgün öğrenim programlarında okuyan öğrencilerin, normal öğrenim süresini aşmaları durumunda ödemeleri gereken ve miktarı Bakanlar Kurulu Kararı tarafından belirlenen ücrettir.

### 4. Öğrenim ücreti:

İkinci öğretim için ödenmesi gereken ve miktarı Bakanlar Kurulu Kararı tarafından belirlenen ücrettir.

## Lisans/Ön Lisans Yönetmeliği

Üniversitemiz Lisans ve Ön Lisans programı öğrencileri için ders alma, izin, notlar, öğrenim süreleri, sınavlar vb. konularla ilgili uyulması gereken kurallar bütünüdür. Öğrencilerimizin bu yönetmeliği takip etmeleri çok önemlidir.

<https://ogrisl.subu.edu.tr/tr/yonetmelikler>



## Yaz Okulu

Bahar yarıyılı bittikten sonra Bölüm/Fakülteler/Meslek Yüksekokulu tarafından önerilen ve ilan edilen derslerin açıldığı, en az 5 haftadan oluşan, derslere devam koşulunun olduğu ve derslerin ücretli olduğu okuldur.

## Kurum içi, Kurumlar arası ve Yerleştirme Puanına Göre Yatay Geçiş

### 1. Kurum içi yatay geçiş:

Üniversitemizin aynı puan türüne sahip bölümleri arasında, belirlenen kontenjanlar ve akademik ortalamaya ve Üniversite Senatosunca belirlenen kurallara göre yapılabilen geçiştir.

### 2. Kurumlar arası yatay geçiş:

Başka bir Yükseköğretim Kurumuna kayıtlı öğrencilerin, YÖK'ün açıkladığı kontenjanlara göre ve Üniversitemiz Senatosunca kabul edilen şartları sağladığı takdirde Sakarya Uygulamalı Bilimler Üniversitesi'ne geçişidir.

### 3. Merkezi puana göre yatay geçiş:

Kurum içi veya kurum dışı Üniversite öğrencilerinin, merkezi yerleştirme puanlarına göre Üniversitemiz programlarına geçiş türüdür.